

Условный оператор

Повторяем и обобщаем

*1. Запишите на языке
Паскаль следующие условия*

- $A > B$
- $C > 0$
- $D \bmod 2 = 0$
- $X \leq Y$

2. Поставьте в соответствие отдельные служебные слова и команды языка Паскаль и их значение на русском языке

| Русский язык | Паскаль |
|--------------|---------|
| Начало | If |
| Если | Then |
| To | Else |
| Иначе | Begin |

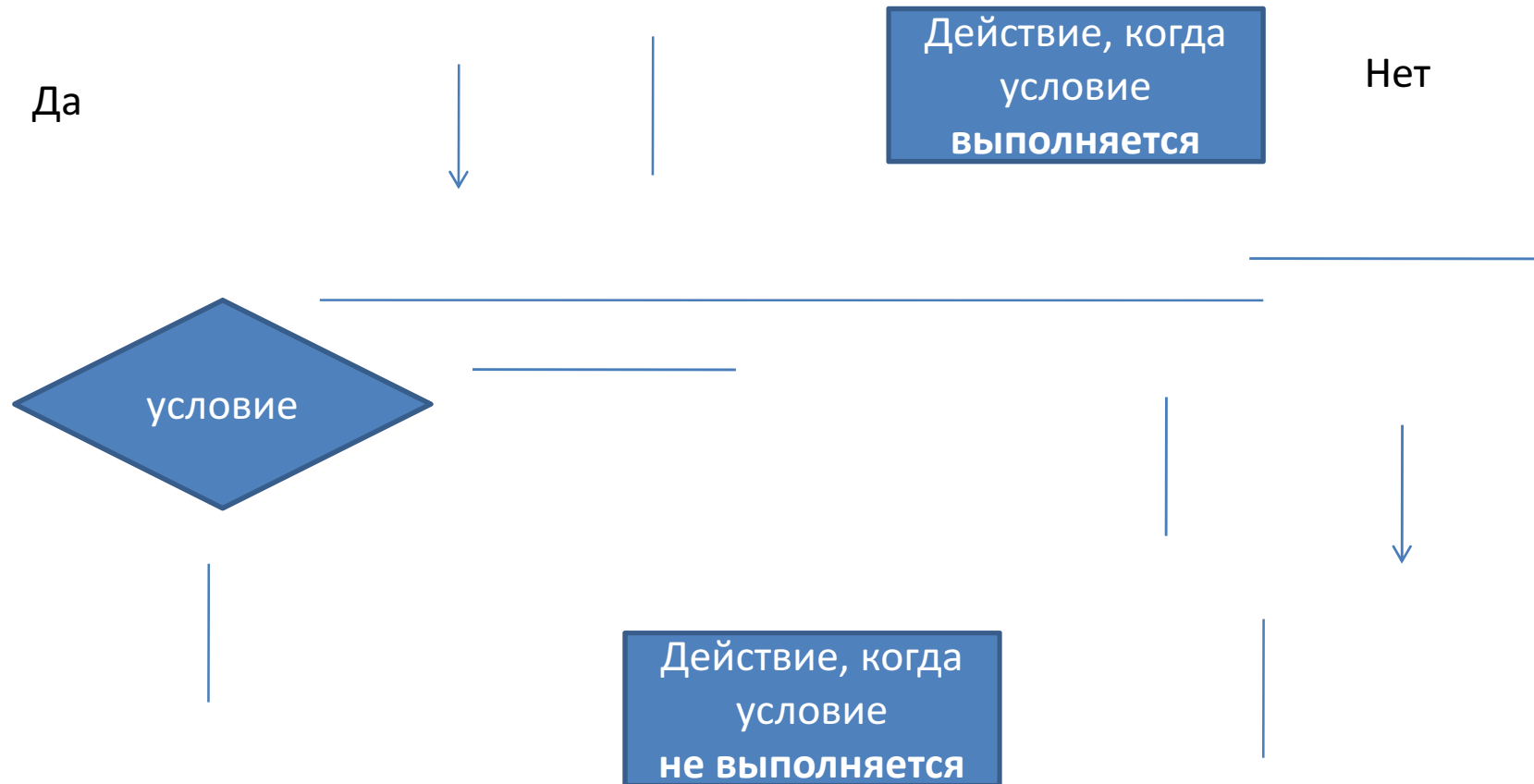
*3. Из имеющихся операторов
составьте структуру программы
на языке Паскаль*

- End.
- Var
- Begin
- Список переменных: тип;
- Операторы;

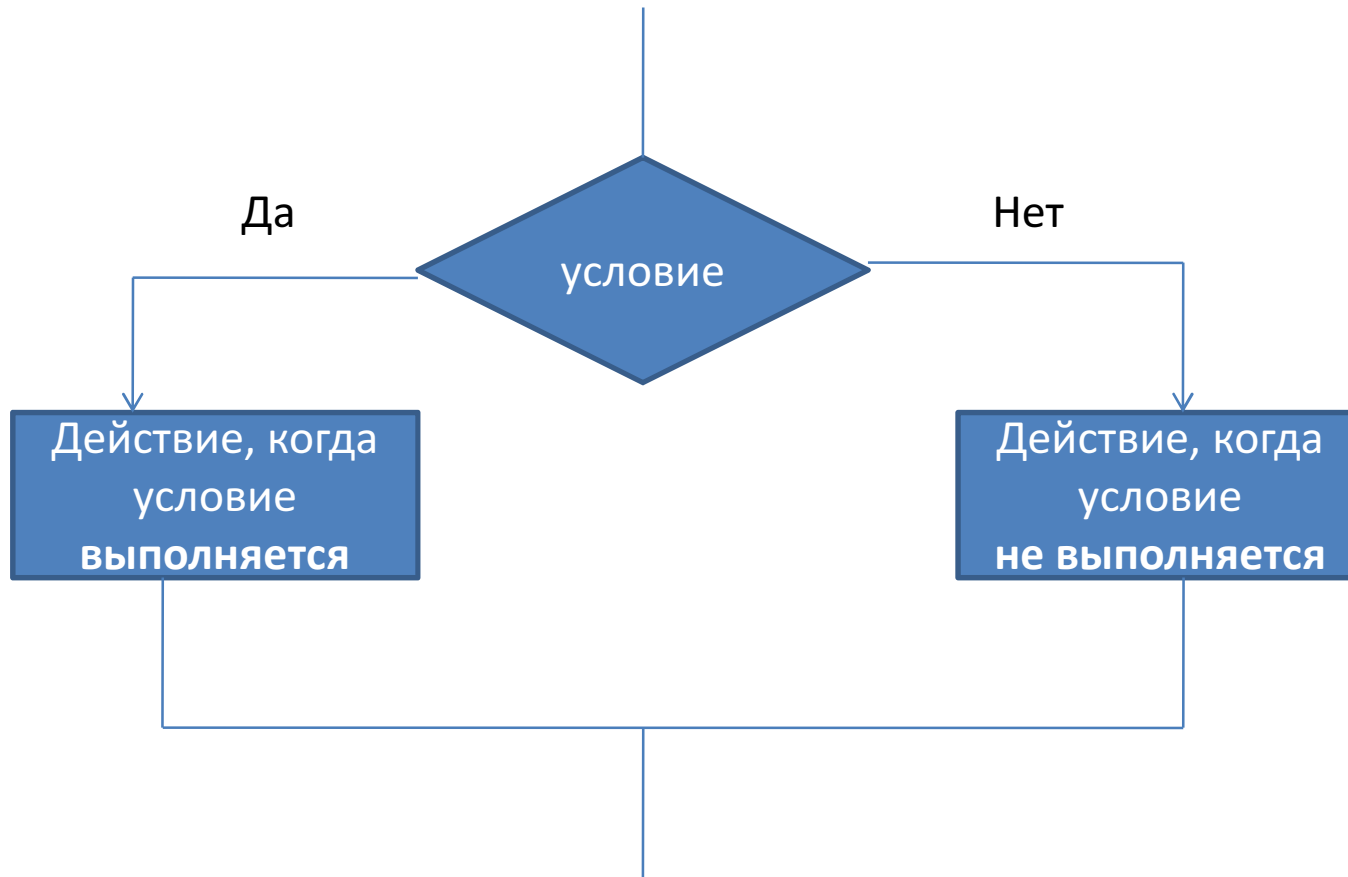
Полная форма оператора ветвления

IF ... THEN ... ELSE

4. Фигуры языка блок-схем, применяемые для представления конструкции «Ветвления». Составьте в тетради правильную схему «Ветвление».



Проверьте!



5. Расставьте строки программы в правильном порядке, чтобы получилась программа, которая находит и выводит квадрат числа, если введённое число не отрицательное и выводит '0', если число отрицательное.

- Read(a);
- End.
- Begin
- If $a \geq 0$ then write(sqr(a)) else write('0');
- Var a:integer;

6. Допишите команду if ... then ... else ...
для решения задачи:

**«Если число X меньше 88, то увеличить
его в 58 раз и уменьшить на 38 в
противном случае»**

**А сейчас гимнастика для глаз и
практическая работа**

Успехов в решении задач!
Только идущий осилит дорогу!